



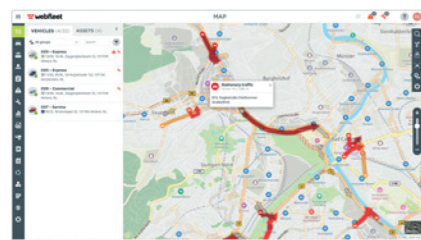
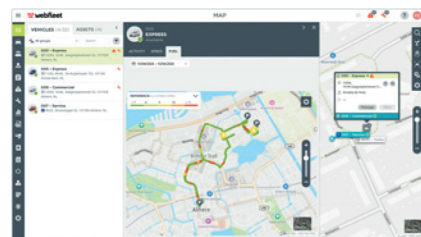
WEBFLEET

DE SLIMSTE MANIER OM UW VOERTUIGEN EN BESTUURDERS TE BEHEREN.

Onze geavanceerde SaaS fleet management-oplossing met de beste gebruikersinterface in zijn klasse is gebaseerd op twee decennia samenwerking met klanten voor een optimale fleet management-oplossing. WEBFLEET is alles wat u nodig hebt om uw voertuigen in realtime in de cloud te beheren. Hiermee kunt u rapporten en dashboards raadplegen, orders/werkprocessen beheren en rijgedrag, veiligheid en service verbeteren. Dit leidt tot brandstofbesparing en lagere kosten.

GEBRUIKERSINTERFACE VAN WERELDKLASSE

- Een toekomstbestendig platform met een geheel vernieuwde interface, gebaseerd op de nieuwste HTML5-technologie en geoptimaliseerd met continue innovatie.
- Eenvoudige en overzichtelijke interface met minder klikken om sneller te werken.
- Intuïtieve functionaliteit voor betere toegankelijkheid en grotere impact binnen uw bedrijf.
- Gebruikersrechtenbeheer en geavanceerde gegevensverwerking staan garant voor optimale gegevensprivacy en gegevensbeveiliging.
- Snelle toegang tot de juiste informatie.



KAARTWEERGAVE

Weet waar uw voertuigen zijn en waar ze zijn geweest. Verschillende kaartopties, zoals Google, Google Street View of satellietkaarten, verrijkt met verkeersinformatie, geven u een gedetailleerdere weergave van de situatie op de weg. U kunt schakelen tussen verschillende soorten informatie op de kaart, zoals verkeersinformatie, adressen en gebieden, en u kunt specifieke weergaven maken zodat u alleen de informatie ziet die u nodig hebt.

DASHBOARD

WEBFLEET-dashboard geeft u in één oogopslag een prestatieoverzicht. U kunt 27 KPI's gebruiken om de prestaties van voertuigen, afzonderlijke bestuurders en teams te volgen, of om een eenvoudig overzicht te krijgen. Hierdoor kunt u realtime prestaties afmeten tegen uw vooraf gedefinieerde KPI's.

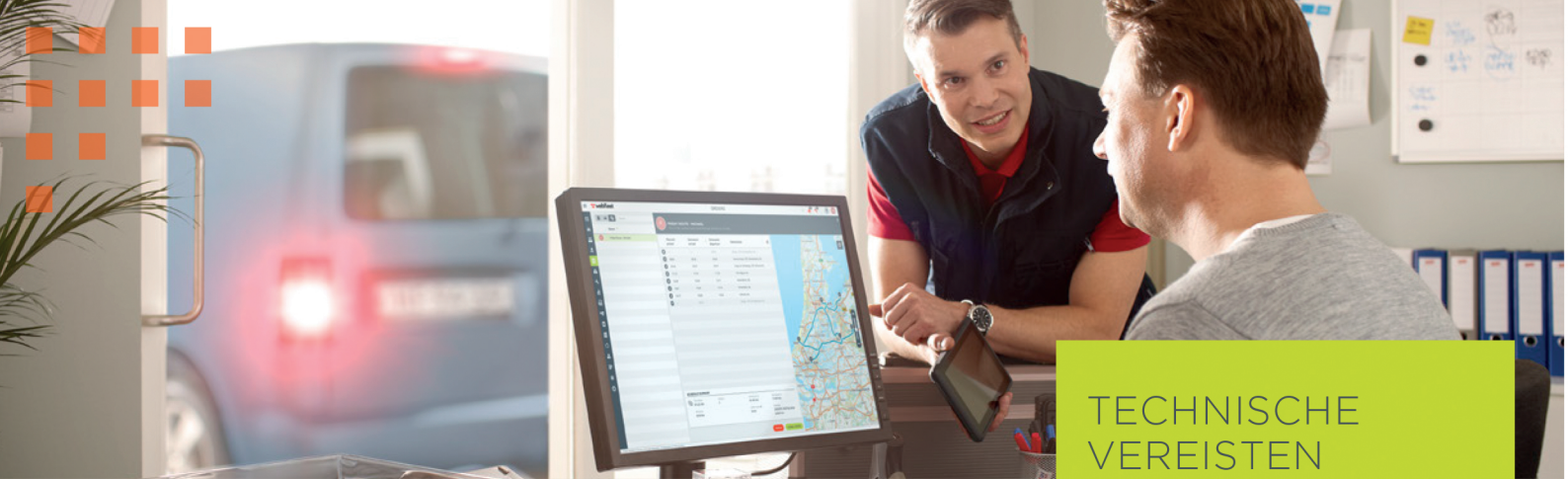


On-Route[®]

(030) 22 11 868

webfleet
solutions

PREMIUM PARTNER



TECHNISCHE VEREISTEN

- Hiervoor hebt u een pc met internettoegang nodig (DSL, kabel)
- Werkt in webbrowser - geen software-installatie nodig
- CPU van minimaal 1 GHz
- RAM van minimaal 1 GB
- Schermresolutie van minimaal 1024x768 (geoptimaliseerd voor 1280x1024)

RAPPORTAGE

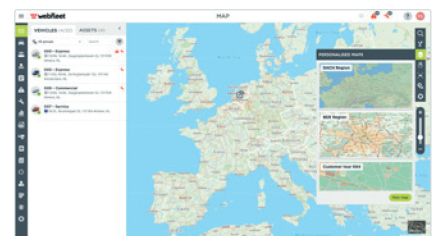
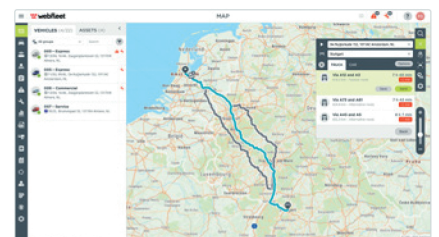
WEBFLEET geeft u rechtstreeks toegang tot de informatie die ertoe doet. Zo kunt u trends in de tijd herkennen en realtime informatie gebruiken om slimmere en betere beslissingen te nemen. U kunt rapporten direct of volgens planning downloaden zodat u van alles op de hoogte blijft - van brandstofverbruik en wettelijke naleving tot servicekwaliteit.

BEHEER ONDERWEG

WEBFLEET is geoptimaliseerd zodat u uw wagenpark op elke tablet, laptop of desktopcomputer kunt beheren via een webbrowser.

ROUTES DIRECT NAAR BESTUURDERS VERZENDEN*

- U kunt routes nauwkeurig plannen in WEBFLEET door meerdere variabelen aan te passen, zoals locatie, vertrek-/aankomsttijd, verkeersinformatie en voertuigtype.
- Kies uit alternatieve routes, alsmede de aanbevolen snelste route met verkeersinformatie.
- Pas uw route gemakkelijk aan door nieuwe tussenpunten toe te voegen of door bestaande tussenpunten op een route te verslepen. Kies vervolgens uit begeleide of geforceerde routeopties.
- Verzend geplande routes rechtstreeks naar een PRO Driver Terminal* om uw bestuurders de juiste richting te geven.



* Beschikbaar op PRO 5 / 7 / 8-systemen.

GEPERSONALISEERDE KAARTWEERGAVEN

- Maak uw eigen opgeslagen kaartweergave voor toegang tot informatie die u snel nodig hebt.
- Schakel tussen voertuiggroepen of gebieden, zonder dat u kaartfilters en zoomniveaus hoeft aan te passen.